



Promoció Obra Nova

Memòria qualitats



labbproperties.com
info@labbproperties.com
816009



Memòria qualitats

Fonamentació i estructura

Llosa de formigó armat segons projecte d'estructura.

Estructura de formigó armat formada per llosses i pilars segons projecte d'estructura.

Façanes

Revestiment exterior de pedra tipus pedra portuguesa col·locada horitzontalment o similar.

Revestiment exterior de les plantes superiors amb sistema de façana ventilada amb acabat de lames de fusta classe 3 o similar.

Conjunt d'aïllament tèrmic a base de llana de roca i poliestirè extruït de fins a 20 cm garantint el compliment de la normativa vigent.

Coberta

- Cobertura de coberta inclinada amb pissarra per ensostrar de peces rectangulars de primera qualitat.
- Conjunt d'aïllament tèrmic de llana de roca de fins a 20 cm garantint el compliment de la normativa vigent.

Finestres

- Conjunt de finestres practicables/ oscil·lobatents, fixes i correderes d'alumini amb ruptura de pont tèrmic i triple envidriament segons normativa energètica vigent de la casa Strugal model S82RP o similar.

Particions

- Particions de plaques de guix laminat de la casa Knauf o similar amb aïllament acústic de llana de roca.

Paviments i revestiments

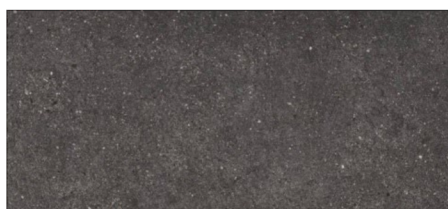
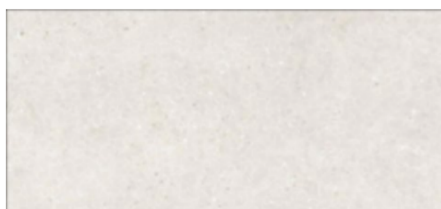
- Paviment interior de rajoles de gres porcellànic de la casa Grespania model FUSTA o similar.
- Paviment interior en les zones dels banys de gres porcellànic estil pedra 30 x 60 model Mítica Blanco / Antracita de la casa Grespania o similar.



Memòria qualitats

Paviment exterior en la zona de terrasses i jardins amb gres porcellànic estil pedra 60 x 60 model Mítica Antracita de la casa Grespania o similar.

Revestiments dels banys amb gres porcellànic estil pedra 30 x 60 model Mítica Blanco / Antracita de la casa Grespania o similar.



Fusteria interior

- Porta d'entrada: Porta interior blindada prelacada en blanc.
- Portes interiors: Porta interior abatible, cega, d'una fulla prelacada en blanc amb amples de pas de 80cm.
- Armaris i vestidors: Frontals i interiors d'armaris i vestidors fets a mida segons plànols de fusteries, equipats amb baldes i barres.

Equipament banys

- Mobiliari: Conjunt de moble de bany amb encimera sòlid surface i aixeteria empotrada model TENET de la casa ROCA o similar.
- Aixeteria dutxa: Columna de dutxa de la model CONNECT acabat cromat de la casa ROCA o similar.
- Plat de dutxa: Plat de dutxa acrílic model NEO DAIQUIRI de la casa ROCA o similar.
- Inodoor: Vàter de porcellana sanitària, de paret, color blanc model THE GAP de la casa Roca o similar.
- Mampara dutxa: Mampara frontal per a dutxa formada per un panell fix, de vidre transparent de seguretat amb perfils d'alumini.



Memòria qualitats

Equipament cuina

Mobiliari: Mobiliari de disseny de la casa DICA sèrie 90 o similar.

Acabat amb dues opcions a escollir.

- Encimera i frontal: Encimera i frontal de la casa Neolith o similar.
- Acabat amb dues opcions a escollir.
- Electrodomèstics: Forn, microones/forn, rentavaixelles i nevera de la casa BOSCH o similar integrats en el mobiliari de cuina.

Instal·lacions

- Il·luminació: Lluminàries tipus downlight LED empotrades al fals sostre i il·luminació indirecta amb tires LED de la casa LEDS C4 o similar.
- Mecanismes: Mecanismes de la casa SIMON model 28 COLOR BLANC o similar amb previsió de pressa de telèfon, TV i fibra òptica a totes les estances.
- Climatització: Sistema de climatització mitjançant bomba de calor de la casa Kosner o similar amb unitat interior independent per cada vivenda.
- Sistema emissor de calor de terra radiant ALB o similar.

Aparcament

- Tram exterior de la rampa amb sistema de resistència elèctrica anti-gel.
- Porta d'accés automàtica seccional.

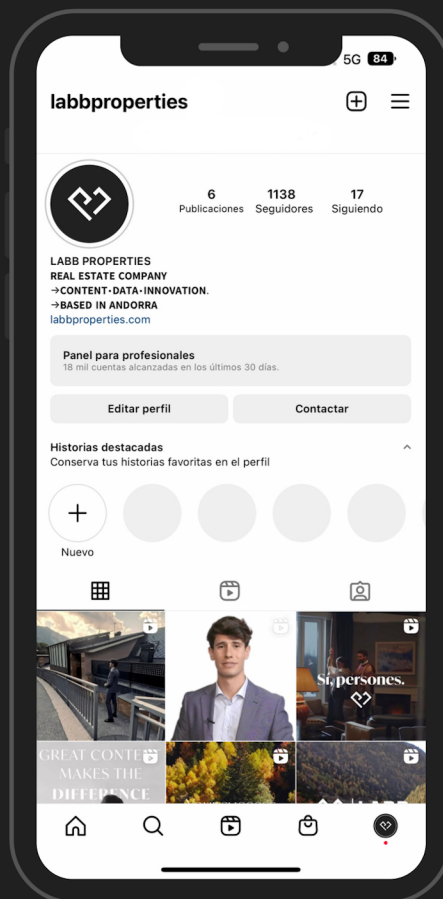
Zones comunitàries

- Ascensor practicable per a 6 persones de la casa **ORONA** o similar

NOTA: Es contempla la possibilitat de modificacions i canvi de materials previ estudi econòmic. La present memòria pot ser modificada per la DF sempre i quan no vagi en detriment de la qualitat de les propostes presentades. Les referències a marques comercials i models són orientatius i és determinaran finalment durant el transcurs de l'obra entre la propietat i la DF.



New beginnings, new illusions



Follow us

